

# Bearbeitungshilfe

## Ausbau Seitenscheibe bei H26 T / K niedrig / hoch

Folgende Schritte sind für den Aus- und Einbau auszuführen:

1. Die Kachel- oder Specksteinverkleidung ist auf der rechten Seite komplett zu entfernen. Des weiteren müssen die Frontkacheln oder Specksteine abgebaut werden. Je nach Ausstattung des Modells, ist auch das Backfach, oder der Speicher zu entfernen.
2. Da das Seitenelement jetzt frei liegt, lösen Sie die Schrauben in folgenden Schritten

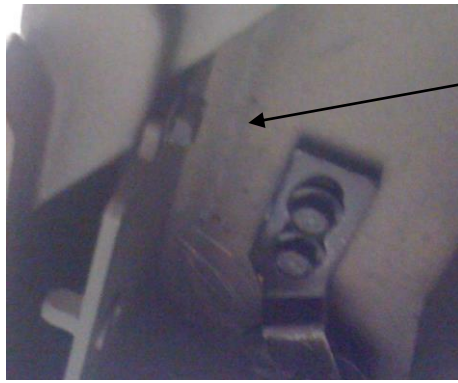
Entfernen Sie die Schraube, die sich oben am hinteren Ende des Gussrahmens befindet.



Entfernen Sie die Schraube, die das Belüftungsrads von unten mittig hält. Danach ist das Rad frei und Sie können dieses samt Gestänge zur Mitte des Kaminofens drücken.



Entfernen Sie die Schraube, die sich am unteren hinteren Ende des Gussrahmens befindet.



Entfernen Sie nun die Schrauben aus der Front. Dazu öffnen Sie die Kaminofentür. Nachdem die beiden Schrauben entfernt sind, hängt das Bauteil nur noch mit etwas Kleber an dem Korpus. Halten Sie den Gussrahmen mit einer Hand fest und beginnen Sie mit der anderen Hand den Gussrahmen von hinten her zu lösen. Nach der Demontage des Bauteiles, können Sie die Glashalter abschrauben und die Scheibe tauschen.



3. Bevor Sie nun den Gussrahmen mit der neuen Scheibe montieren, entfernen Sie bitte den alten Kleber von den Klebeflächen. An diesen Stellen tragen Sie im Anschluss den neuen Kleber wieder auf.
4. Sie können nun den Gussrahmen wieder an den Korpus des Handöl 26 ansetzen. Bitte beachten Sie die Reihenfolge der Schrauben wie folgt:



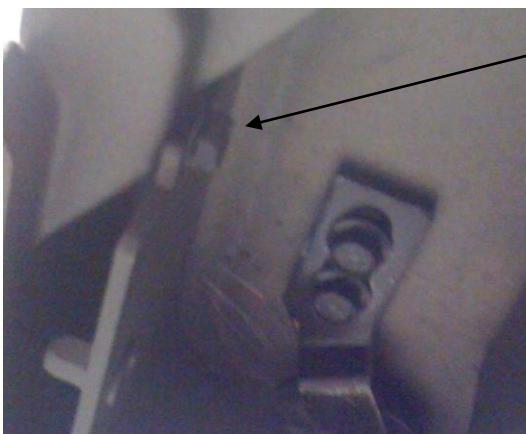
Nach dem Sie den Rahmen in Position am Korpus gebracht haben, befestigen Sie als erstes die Schraube oben hinten am Gussrahmen.



Jetzt montieren Sie die beiden Schrauben in der Front des Gussrahmens. Hierzu öffnen Sie wieder die Feuerraumtür.



Montieren Sie als nächstes die Schraube, die sich unten am Ende des Gussrahmens befindet. Danach können Sie das Belüftungsrads mit Gestänge wieder zurückziehen und mit der Schraube am Korpus befestigen.



5. Nachdem Sie das Belüftungsrad wieder befestigt haben, überprüfen Sie die Funktion. Gegebenenfalls muss die Befestigungsschraube etwas gelöst werden. Ist die Funktionsprüfung abgeschlossen, können Sie die Kacheln / Specksteine und je nach Ausstattung Wärmespeicher oder Backfach nach der Aufbauanleitung neu montieren.

